

Rechtliche Grundlagen der Lebens- und Sozialberatung

Die Berufsgruppe bietet umfassende psychologische Beratung, Ernährungsberatung und sportwissenschaftliche Beratung an.

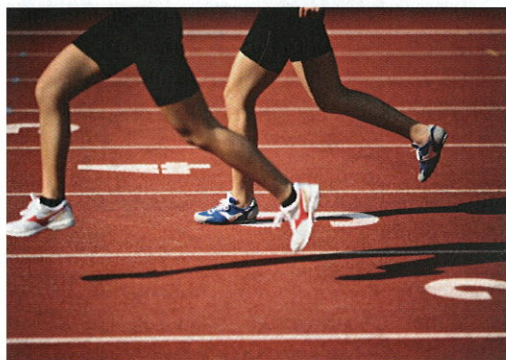


Die Anforderungen des Lebens benötigen gezielte und fachliche Begleitung. Die **psychologischen Berater** bieten Einzelcoachings und psychologische Beratung an. Die **Ernährungsberater** unterstützen ihre Kunden in ernährungsbezogenen und -wissenschaftlichen Fragen oder entwerfen individuelle Ernährungspläne. Die **sportwissenschaftlichen Berater** arbeiten Trainingspläne aus und bieten Betreuung an. Sie beschäftigen sich mit der Trainingswissenschaft, Sportbiomechanik oder -physiologie.



Aufgabenfelder des Gewerbes der Lebens- und Sozialberatung

Die im Folgenden angeführten Tätigkeiten sind dem reglementierten Gewerbe der Lebens- und Sozialberatung vorbehalten und dürfen daher nur aufgrund einer diesem Gewerbe entsprechenden Bewilligung ausgeübt werden:



Psychologische Beratung: Beratung, Coaching, Counselling und Betreuung von Personen oder Institutionen, insbesondere in den Gebieten

- Persönlichkeitsentwicklung
 - Selbstfindung
 - Problemlösung
 - Verbesserung der Beziehungsfähigkeit
- sowie psychologische Beratung (mit Ausnahme der Psychotherapie)

Ernährungsberatung: Beratung, Coaching, Counselling und Betreuung von Personen oder Institutionen in ernährungsbezogenen und ernährungswissenschaftlichen Fragestellungen, insbesondere in den Gebieten

- Ernährung von gesunden Personen
- Ernährung spezifischer Personengruppen, wie Säuglinge, Kinder, Jugendliche, Schwangere, Stillende, Sportler, ältere Menschen
- Ernährungssoziologie, Ernährungsökologie, Ernährungsökonomie
- Ernährungslehre und Ernährungspädagogik
- Ernährungsphysiologie

- Ernährungsforschung
- Public Health (Ernährungsaufklärung, -information, Öffentlichkeitsarbeit Prävention)
- Ernährungswirtschaft
- Qualitätsmanagement im Ernährungsbereich
- Lebensmitteltechnologie und Produktentwicklung
- Ernährungsjournalismus, Wissenschaftsjournalismus und Ernährungsinformation

Sportwissenschaftliche Beratung: Beratung, Coaching, Counselling und Betreuung von Personen oder Institutionen in sportwissenschaftlichen Fragestellungen, insbesondere in den Gebieten

- Trainingswissenschaft
- Bewegungswissenschaft
- Sportbiomechanik
- Sportphysiologie
- Sportpädagogik
- Sportjournalismus, Wissenschaftsjournalismus und Sportinformation

Zugangsvoraussetzungen

Psychologische Beratung: Einer Gewerbeberechtigung für das Gewerbe der Lebens- und Sozialberatung bedarf es für die Beratung und Betreuung von Menschen insbesondere in Zusammenhang mit Persönlichkeitsproblemen, Ehe- und Familienproblemen, Erziehungsproblemen, Berufsproblemen und sexuellen Problemen. Dazu gehört auch die psychologische Beratung mit Ausnahme der Psychotherapie.

Die Zugangsvoraussetzungen finden Sie unter folgendem Link: www.wko.at/noe/personenberatung-personenbetreuung.

Ernährungsberatung: Personen sind zur Ausübung von Ernährungsberatung berechtigt, wenn sie die erfolgreiche Absolvierung der Studienrichtung Ernährungswissenschaften an einer inländischen Universität oder die erfolgreiche Ausbildung zum Diätassistenten/zur Diätassistentin nachweisen.

Sportwissenschaftliche Beratung: Personen sind zur sportwissenschaftlichen Beratung berechtigt, wenn sie die erfolgreiche Absolvierung der Studienrichtungen Sportwissenschaften oder Leibeserziehung an einer inländischen Universität oder einen Diplomabschluss in einer Trainerausbildung an einer Sportakademie des Bundes nachweisen. ■

Informationen:
<http://wko.at/noe/personenberatung-personenbetreuung>

